



## Atodiad 2: Bwrdd Rhaglen - Cylch Gorchwyl DRAFFT (Generig)

### Llywodraethu

Mae Byrddau Rhaglen yn rhan allweddol o strwythur cyflawni Rheolaeth Prosiect Portffolio Bwrdd Uchelgais Economaidd Gogledd Cymru (Portffolio, Rhaglen a Phrosiect), fel y dangosir isod. Maen nhw'n grwpiau llywodraethu dan arweiniad swyddogion.

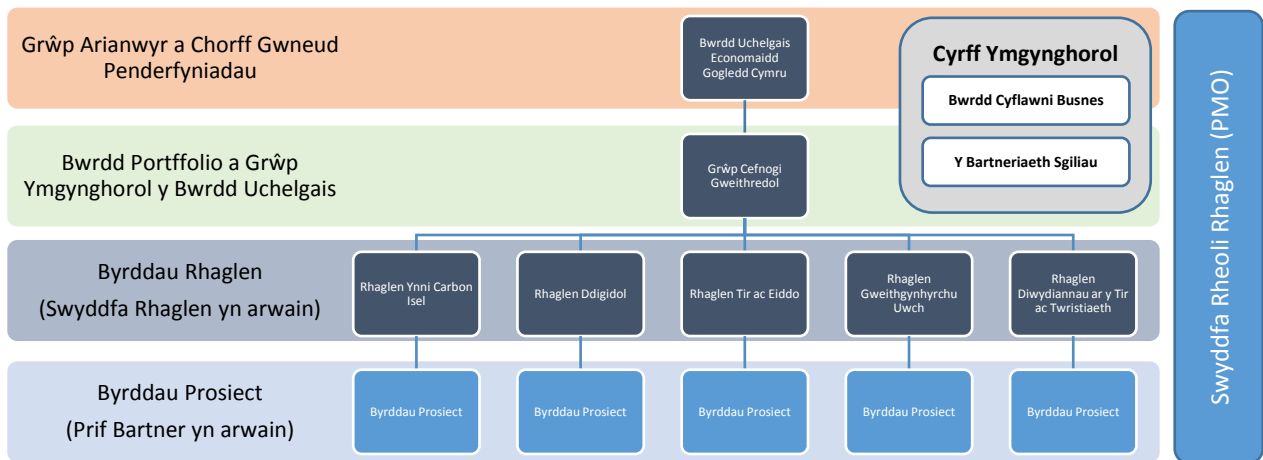


Diagram 1: Strwythur Cyflawni Rhaglen Bwrdd Uchelgais Economaidd Gogledd Cymru

### Pwrpas

Mae gan y Bwrdd Rhaglen y cyfrifoldebau a ganlyn:

- Goruchwyllo'r gwaith o ddatblygu Achosion Busnes y Rhaglen a'u hadolygu wedi hynny;
- Goruchwyllo'r gwaith o ddatblygu achosion busnes y prosiectau o fewn y Rhaglen;
- Paratoi argymhellion i'r Bwrdd Portffolio a Bwrdd Uchelgais Economaidd Gogledd Cymru yn ymwneud â'r rhaglen a'i phrosiectau;
- Goruchwyllo perfformiad a chyflawniad y rhaglen a'i phrosiectau, gan adrodd i'r Bwrdd Portffolio a Bwrdd Uchelgais Economaidd Gogledd Cymru;
- Yn gyfrifol am reoli risg a materion o fewn y Rhaglen (yn cynnwys y rhai a gaiff eu codi o'r lefel prosiect), gan eu cyfeirio pan fo angen i'r Bwrdd Portffolio a Bwrdd Uchelgais Economaidd Gogledd Cymru;
- Darparu cyngor i Fwrdd Uchelgais Economaidd Gogledd Cymru ar faterion yn ymwneud â chyfeiriad strategol y rhaglen a Gweledigaeth Twf Gogledd Cymru.

## Achos Busnes

Bydd Achos Busnes cymeradwy'r Rhaglen yn amlinellu'r achosion strategol, economaidd, masnachol, ariannol a rheolaeth y bydd y Bwrdd Rhaglen yn cyflawni yn eu herbyn.

## Uwch Berchennog Cyfrifol

Y Cyfarwyddwr Rhaglen yw'r Uwch Berchennog Cyfrifol ar gyfer Cynllun Twf Gogledd Cymru. Bydd Bwrdd Uchelgais Economaidd Gogledd Cymru yn penodi Uwch Berchennog Cyfrifol y Rhaglen i arwain y rhaglen a chefnogi'r Cyfarwyddwr Rhaglen i gyflawni. Gall Uwch Berchennog Cyfrifol y Rhaglen benodi Dirprwy oddi fewn i'r Bwrdd Rhaglen.

## Atebolrwydd

Mae'r Cyfarwyddwr Rhaglen yn atebol i Fwrdd Uchelgais Economaidd Gogledd Cymru ar gyfer cyflawni Cynllun Twf Gogledd Cymru a'i raglenni. Caiff y Cyfarwyddwr Rhaglen ei chefnogi yn y rôl hon gan Uwch Berchennog Cyfrifol y Rhaglen, y Bwrdd Rhaglen a'r Swyddfa Rhaglen.

## Adrodd

Bydd y Bwrdd Rhaglen yn cynhyrchu adroddiadau perfformiad misol a gaiff eu cyflwyno i'r Swyddfa Rhaglen. Bob chwarter, caiff yr adroddiadau hyn eu cyflwyno i'r Bwrdd Portffolio a Bwrdd Uchelgais Economaidd Gogledd Cymru. Lle bo angen, bydd y Cyfarwyddwr Rhaglen yn cyfeirio materion i'r Bwrdd Portffolio a Bwrdd Uchelgais Economaidd Gogledd Cymru y tu allan i'r cylch adrodd arferol.

Caiff yr holl adroddiadau i Fwrdd Uchelgais Economaidd Gogledd Cymru eu cyflwyno fel drafft i'r Bwrdd Portffolio eu hystyried.

## Pwerau Gwneud Penderfyniadau

Ni fydd gan y Bwrdd Rhaglen unrhyw bwerau ffurfiol i wneud penderfyniadau. Gall Bwrdd Uchelgais Economaidd Gogledd Cymru ddewis dirprwyo rhai pwerau i'r Cyfarwyddwr Rhaglen yn ymwneud â chyflawni'r achosion busnes cymeradwy.

Ni ragwelir y bydd angen trefniadau pleidleisio ar y Bwrdd Rhaglen, gan y bydd yn dod i gytundeb drwy gonsensws. Os mynegir safbwynt neu farn wahanol, caiff y rhain eu cofnodi a'u cynnwys mewn unrhyw broses adrodd.

## Aelodaeth

Mae Aelodaeth y Bwrdd Rhaglen fel a ganlyn:

Aelodaeth Graidd	
Uwch Berchennog Cyfrifol y Rhaglen	
Rheolwr y Rhaglen	
Aelod Arweiniol	
Cynrychiolwyr Partneriaid (uchafswm o 9)	
Aelodau eraill (gallant fynychu Byrddau Rhaglen yn achlysurol)	
Swyddfa Rhaglen	Alwen Williams - Cyfarwyddwr Rhaglen

	Hedd Vaughan-Evans - Rheolwr Gweithrediadau
<b>Arweinwyr y Prosiectau (Sefydliadau nad ydynt yn Bartneriaid) neu Reolwyr Prosiect</b>	Cânt eu gwahodd ar ddisgresiwn yr Uwch Berchennog Cyfrifol ar gyfer eitemau penodol ar yr agenda.
<b>Partneriaeth Sgiliau Rhanbarthol</b>	
<b>Y Cyngor Busnes</b>	Noder: Dim ond ar gyfer y Byrddau nad ydynt yn aelodau craidd ohonynt.
<b>Mynychu oherwydd Eitemau Penodol ar yr Agenda</b>	Cânt eu gwahodd ar ddisgresiwn yr Uwch Berchennog Cyfrifol i gyflwyno eitemau penodol ar yr agenda.
<b>Gwasanaethau Corfforaethol</b>	Cynrychiolwyr o'r Gwasanaethau Corfforaethol fel sydd angen e.e. Cyllid, Cyfreithiol, Caffael.

Mae rolau a chyfrifoldebau aelodau'r Bwrdd Rhaglen wedi'u hamlinellu yn Atodiad A.

### **Cadeirydd**

Caiff y Bwrdd Rhaglen ei gadeirio gan yr Uwch Berchennog Cyfrifol. Yn ei absenoldeb, caiff y Bwrdd Rhaglen ei gadeirio gan y Dirprwy Uwch Berchennog Cyfrifol neu'r Rheolwr Rhaglen.

### **Trefn y cyfarfodydd**

Caiff agenda a phapurau cyfarfodydd y Bwrdd Rhaglen eu cylchredeg o leiaf bum niwrnod gwaith cyn y cyfarfod.

Gwneir cofnodion o bob Bwrdd Rhaglen gan gynnwys unrhyw bwyntiau gweithredu a chânt eu cymeradwyo yn y cyfarfod nesaf. Y Swyddfa Rhaglen fydd yn ymgymryd â'r rôl hon.

### **Cworwm**

Er mwyn i'r Bwrdd Rhaglen gytuno a chyflwyno argymhellion, bydd o leiaf 50% o'r aelodaeth graidd yn cynnwys yr Uwch Berchennog Cyfrifol (neu Ddirprwy enwebedig) yn bresennol.

### **Amllder**

Bydd y Bwrdd Rhaglen yn cyfarfod yn fisol i ddechrau. Caiff amllder y cyfarfodydd ei adolygu wrth i'r rhaglen aeddfedu.

### **Cefnogaeth i'r Bwrdd Rhaglen**

Darperir cefnogaeth gan y Swyddfa Rhaglen.

### **Adolygu**

Bydd y Cylch Gorchwyl yn cael ei adolygu o leiaf bob blwyddyn, fodd bynnag, gall yr Uwch Berchennog Cyfrifol neu'r Swyddfa Rhaglen wneud hyn unrhyw bryd.

### **Atodiad A - Rolau a chyfrifoldebau Aelodau'r Bwrdd Rhaglen.**

### **Atodiad B - Tabled Agenda Safonol**

**Atodiad A - Rolau a chyfrifoldebau Aelodau'r Bwrdd Rhaglen.**

<b>Rôl</b>	<b>Cyfrifoldeb</b>
<b>Aelod Bwrdd Rhaglen (Cyfrifoldeb ar y Cyd)</b>	<ul style="list-style-type: none"> <li>▪ Gweithredu er budd gorau rhanbarth y Gogledd;</li> <li>▪ Sicrhau bod y Bwrdd Rhaglen yn cyflawni ei gyfrifoldebau fel sydd wedi'i amlinellu yn y Cylch Gorchwyl;</li> <li>▪ Paratoi ar gyfer cyfarfodydd, cyfrannu at drafodaethau ar eitemau a chefnogi/herio lle bo angen;</li> <li>▪ Gweithio ar y cyd fel rhan o'r Bwrdd Rhaglen i ddatrys materion yn ymwneud â'r rhaglen, dod dros rhwystrau, sicrhau'r effaith fwyaf a sicrhau bod buddion yn cael eu gwireddu;</li> <li>▪ Gweithredu fel lladmeryddion i'r Rhaglen.</li> </ul>
<b>Cyfarwyddwr Rhaglen (Uwch Berchennog Cyfrifol y Portffolio)</b>	<ul style="list-style-type: none"> <li>▪ Cyfrifoldeb ac atebolrwydd cyffredinol am gyflawni'r rhaglen a'i phrosiectau;</li> <li>▪ Sicrhau bod amcanion a buddion y rhaglen yn cyd-fynd yn strategol â'r strategaethau perthnasol a'r Weledigaeth Twf ehangach;</li> <li>▪ Sicrhau bod y rhaglen a'r prosiectau yn ddarostyngedig i brosesau adolygu a sicrwydd ar y camau priodol;</li> <li>▪ Rheoli adnoddau'r Swyddfa Rhaglen i gefnogi'r cyflawni.</li> </ul>
<b>Uwch Berchennog Cyfrifol y Rhaglen</b>	<ul style="list-style-type: none"> <li>▪ Cadeirio a darparu arweiniad strategol i'r Bwrdd Rhaglen - cytuno ar agendâu a'r blaen raglen waith gyda'r Rheolwr Rhaglen;</li> <li>▪ Sicrhau bod y Bwrdd Rhaglen yn parhau i ganolbwyntio ar gyflawni'r buddion a'r deilliannau sydd wedi'u hamlinellu yn Achos Busnes y Rhaglen;</li> <li>▪ Bod yn lladmerydd ar ran y rhaglen, gan sicrhau bod y Bwrdd Rhaglen yn deall y weledigaeth a'r deilliannau'n glir.</li> <li>▪ Sicrhau bod y prosiectau o fewn y rhaglen yn cyd-fynd yn strategol;</li> <li>▪ Darparu cefnogaeth i'r Rheolwr Rhaglen i reoli risgiau a datrys materion;</li> <li>▪ Gweithredu fel cyswllt rhwng y Bwrdd Rhaglen a'r Bwrdd Portffolio.</li> </ul>
<b>Dirprwy Uwch Berchennog Cyfrifol</b>	<p>I'w benodi gan yr Uwch Berchennog Cyfrifol o blith Cynrychiolwyr y Partneriaid i:</p> <ul style="list-style-type: none"> <li>▪ Ddirprwyo ar ran yr Uwch Berchennog Cyfrifol yn ei absenoldeb.</li> <li>▪ Cefnogi'r Uwch Berchennog Cyfrifol i gyflawni ar ei gyfrifoldebau.</li> </ul>
<b>Rheolwr y Rhaglen</b>	<ul style="list-style-type: none"> <li>▪ Cynllunio'r rhaglen, gan wneud argymhellion i'r Bwrdd Rhaglen;</li> <li>▪ Rheoli a monitro Cynllun Rhaglen ar gyfer y Bwrdd Rhaglen er mwyn olrhain, rheoli a chyflawni deilliannau a buddion y rhaglen;</li> <li>▪ Paratoi adroddiadau perfformiad misol;</li> <li>▪ Bod yn gyfrifol am sicrwydd y rhaglen a'r prosiect, gan gynnwys sicrwydd allanol (e.e. Adolygiadau Pyrth);</li> <li>▪ Rheoli'r dibyniaethau a'r rhyngwynebau rhwng prosiectau.</li> <li>▪ Cynnal Cofrestrau Risgiau a Materion y Rhaglen a rheoli'r risgiau a'r materion er mwyn cael deilliannau llwyddiannus;</li> <li>▪ Cychwyn gweithredoedd ychwanegol os caiff diffygion yn y rhaglen eu hadnabod;</li> <li>▪ Sicrhau bod prosiectau'n cael eu cyflawni i'r safonau perthnasol fel sydd wedi'i amlinellu yn Achos Busnes y Rhaglen.</li> </ul>
<b>Aelod Arweiniol</b>	<ul style="list-style-type: none"> <li>▪ Cynrychioli Bwrdd Uchelgais Economaidd Gogledd Cymru;</li> <li>▪ Gweithredu fel cyswllt rhwng y Bwrdd Rhaglen a Bwrdd Uchelgais Economaidd Gogledd Cymru;</li> <li>▪ Cefnogi'r Uwch Berchennog Cyfrifol a'r Rheolwr Rhaglen i sicrhau bod y Bwrdd Rhaglen yn parhau i ganolbwyntio ar gyflawni buddion a deilliannau'r rhaglen.</li> </ul>
<b>Cynrychiolwyr y Partneriaid</b>	<ul style="list-style-type: none"> <li>▪ Cynrychioli eu sefydliad partner a gweithredu fel cyswllt rhwng y sefydliad partner a'r Bwrdd Rhaglen;</li> <li>▪ Darparu arbenigedd/gwybodaeth berthnasol neu dechnegol;</li> <li>▪ Darparu ffocws clir ar wireddu buddion;</li> <li>▪ Ymgymryd ag unrhyw weithredoedd fel y cytunir yn y Bwrdd Rhaglen.</li> </ul>

**[Enw'r Rhaglen]**

**Bwrdd Rhaglen**

**Rhaglen**

**[Nodwch y Dyddiad]**

<b>Eitem</b>	<b>Perchennog</b>	<b>Amser</b>
<b>1.</b> Ymddiheuriadau	Uwch Berchennog Cyfrifol	0- 5 munud
<b>2.</b> Camau gweithredu o'r cyfarfod diwethaf	Uwch Berchennog Cyfrifol	5-15 munud
<b>3.</b> Diweddariad gan y Swyddfa Rhaglen	Rheolwr y Rhaglen	15-25 munud
<b>4.</b> Dashfwrdd y Rhaglen	Rheolwr y Rhaglen	25-50 munud
<b>5.</b> Risgiau a Materion	Rheolwr y Rhaglen	50-60 munud
<b>6.</b> Adroddiad 1	Awdur yr Adroddiad	60-75 munud
<b>7.</b> Adroddiad 2	Awdur yr Adroddiad	75-90 munud
<b>8.</b> Adroddiad 3	Awdur yr Adroddiad	90-105 munud
<b>9.</b> Blaen Gynllun	Rheolwr y Rhaglen	105-115 munud
<b>10.</b> Unrhyw Fater Arall	Uwch Berchennog Cyfrifol	115-120 munud